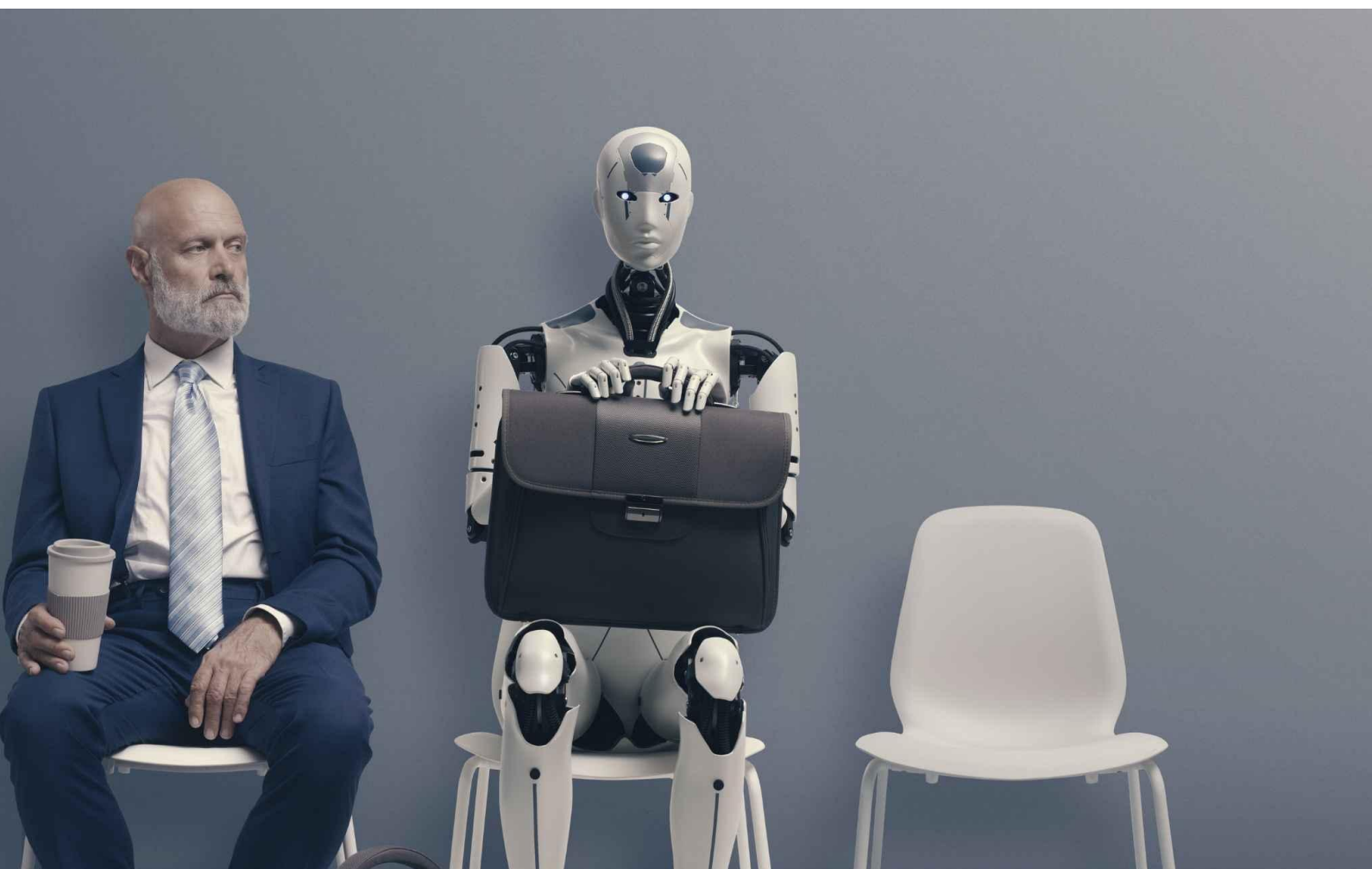


Introduction à ChatGPT pour les Entreprises

Introduction à ChatGPT pour les Entreprises



Introduction à ChatGPT pour les Entreprises

Objectifs pédagogiques

- Identifier les composants clés de l'intelligence artificielle et de ChatGPT.
- Démontrer comment ChatGPT peut être utilisé pour améliorer la communication interne et externe.
- Analyser les cas d'utilisation de ChatGPT dans différents secteurs d'activité.
- Évaluer les meilleures pratiques pour intégrer ChatGPT dans les processus métier existants.
- Identifier les enjeux éthiques et les considérations relatives à la confidentialité dans l'utilisation de ChatGPT.
- Créer une feuille de route pour l'implémentation de ChatGPT dans une entreprise.

Formateur, public et prérequis

- Public concerné : Tous professionnels souhaitant apprendre à utiliser chatGPT
- Pré-requis : Aucun

La formation sera dispensée par Sébastien KVOT président d'Odécia

Méthodes mobilisées

- Méthode espositive et transmissive
- Méthode démonstrative
- Méthode interrogative
- Méthode expérientielle.

Durée et Modalités de dispense de la formation

Cette formation se déroule sur 3h30.

Formation en distanciel ou présentiel, Pour toutes aides sur Google meet :

<https://support.google.com/meet/?hl=fr#topic=7306097>

Plan de formation

Introduction

- Présentation générale des objectifs de formation.

Fondamentaux de l'IA et Introduction à ChatGPT

- Histoire et développement de l'IA.
- Présentation de ChatGPT et de ses capacités.
- Comprendre les algorithmes de traitement du langage naturel derrière ChatGPT.

ChatGPT et Communication d'Entreprise

- Exemples d'utilisation de ChatGPT dans la communication interne.
- ChatGPT pour la gestion de la relation client et le support externe.
- Atelier pratique : mise en place d'une interaction basique avec ChatGPT.

Cas d'Utilisation Sectoriels de ChatGPT

- Études de cas de l'utilisation de ChatGPT dans le commerce, la finance et l'éducation
- Discussion de groupe sur d'autres secteurs potentiels d'application
- Activité : Identifier les opportunités d'utilisation de ChatGPT dans votre secteur

Intégration de ChatGPT dans les Processus Métier

- Analyse des processus métier existants pouvant bénéficier de ChatGPT
- Meilleures pratiques pour l'intégration de ChatGPT
- Simulation : Planification d'une intégration de ChatGPT

Éthique et Confidentialité

- Les principes éthiques dans l'utilisation de l'IA comme ChatGPT
- Gestion des données et confidentialité avec ChatGPT
- Débat : Scénarios éthiques et prise de décision

Feuille de Route pour l'Implémentation

- Étapes clés pour l'adoption de ChatGPT en entreprise
- Identifier les ressources nécessaires pour l'implémentation
- Atelier de création d'une feuille de route personnalisée pour l'implémentation de ChatGPT

Questions / Réponses

Modalités de mise en oeuvre

- Le formateur partage son écran et :
 - Présentation de l'outil via partage d'écran
 - Démonstration des fonctionnalités
 - Réaliser des ateliers d'apprentissage grâce à des mises en situation concrètes

Modalités d'évaluations

- Questions orales et mise en situation ;
- Fiche d'évaluation ;

Modalités et délais d'accès

Pour toutes inscriptions à la formation, veuillez contacter AYONE FORMATIONS aux coordonnées suivantes : contact@ayone-formations.fr

Le délai d'accès estimé sera à minima de 1 semaine.

Tarif de la formation en Euros - Net de Taxes

Tarif : 500

Accessibilité

AYONE FORMATIONS accorde une importance particulière à l'accueil des personnes en situation de handicap :

1. Prise de connaissance du handicap

Signalez dès que possible avant l'inscription à la formation votre handicap. Notre référent handicap échange avec l'apprenant afin de déterminer la typologie du handicap et les besoins de compensation nécessaires. Il se tient à votre disposition à tout moment pour un entretien

2. identification de besoins spécifiques pour adapter le parcours de formation

Notre référent handicap définira avec vous :

- une prise en charge dès l'arrivée sur le lieu de la formation quand elle est en présentiel
- une coordination des actions avec le formateur
- un aménagement particulier de votre environnement de formation
- un accompagnement à l'aller et au retour sur le lieu de déjeuner
- si besoin un accompagnement dans vos démarches

3. Aide à l'identification de partenariat et de financement spécifique

Des dispositifs d'information existent pour répondre à vos questions

- Sur la construction des projets de formation, sur l'aménagement de parcours pour compenser votre handicap, en matière d'information sur les financements : Allez sur le site : monparcourshandicap.gouv.fr
- Pour trouver l'acteur le plus à même de répondre à vos besoins, connectez-vous au site agefiph.fr

4. Suivis spécifiques réguliers

Contactez-nous



contact@ayone-formations.fr



<https://ayone-formations.fr/>